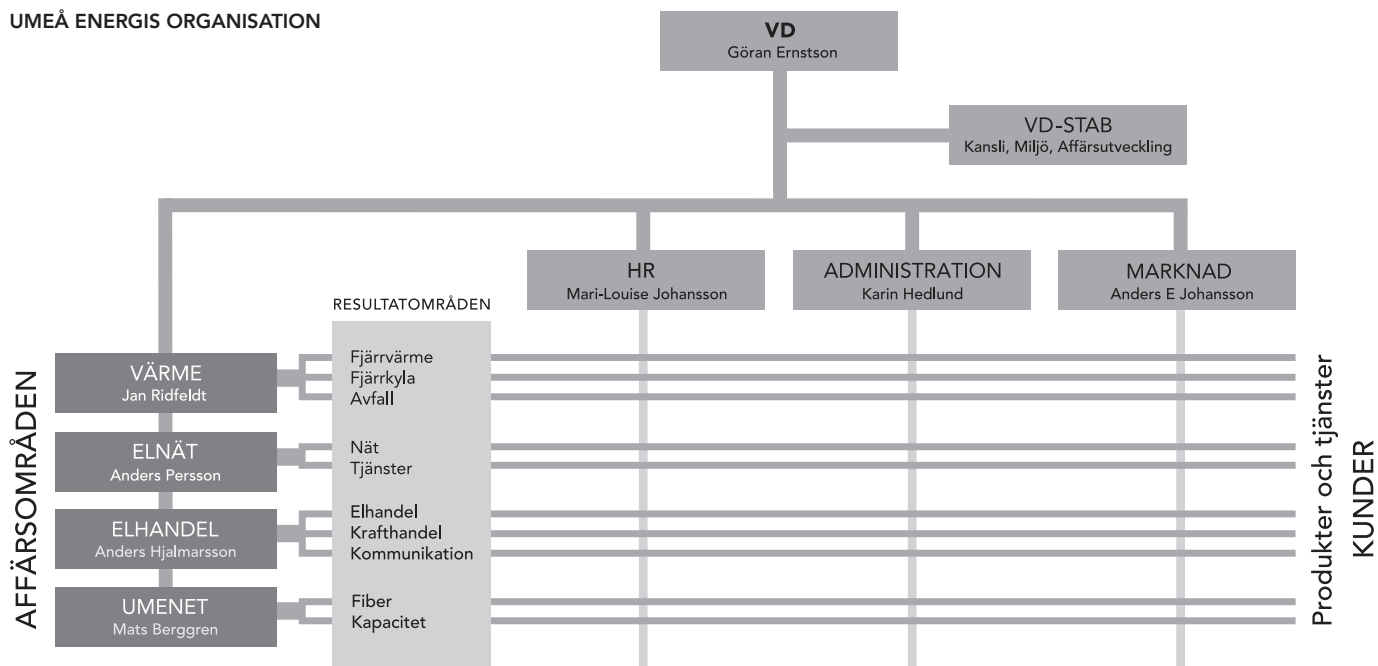


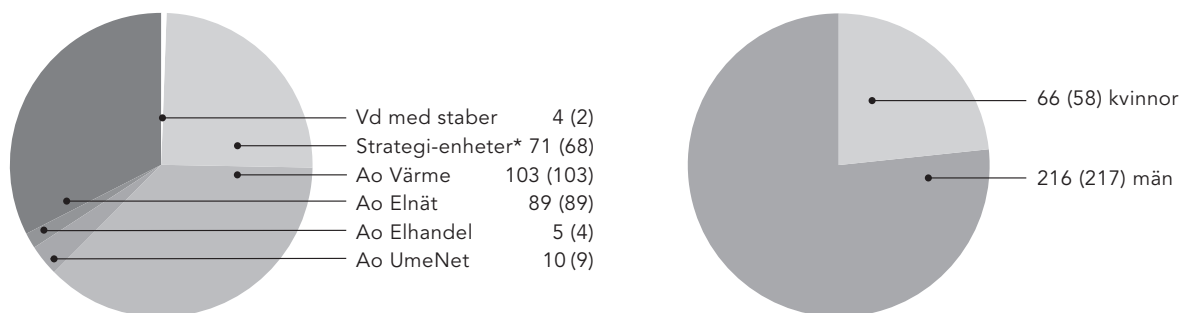
Personal

		2008 ¹⁾	2007 ¹⁾	2006 ¹⁾	2005 ¹⁾	2004 ¹⁾
Tillsvidareanställda (visstidsanställda)	antal	282 (17)	275 (15)	270 (17)	260 (25)	260 (20)
Årsarbetare	antal	279	268	269	264	259
Kvinnor tillsvidareanställda (visstidsanställda)	antal	66 (3)	58 (9)	55 (10)	52 (15)	50 (11)
Män tillsvidareanställda (visstidsanställda)	antal	216 (14)	217 (6)	215 (7)	208 (10)	210 (9)
Medelålder tillsvidareanställda (inkl visstidsanställda)	år	45,1 (44,5)	45,3 (44,4)	45,4 (44,6)	45,5 (44,4)	45,5 (44,5)
Närvaro	%	81,9 ²⁾	82,4 ²⁾	82,3 ²⁾	80,8 ²⁾	81,8 ²⁾
Personalomsättning	%	5,7	5,9	4,5	3,8	3,1
Personal från bemanningsföretag	kronor	6 768 120	5 833 612	1 203 760	1 081 101	
Sjukfrånvaro						
Sjukfrånvaro	arbetsdagar totalt	2 093	1 978	2 339	2 802	2 964
Sjukfrånvaro (exkl sjukbidrag)	%	2,8 (1,9)	2,3 (1,7)	3,3 (2,2)	3,9 (3,1)	4,3 (3,3)
Sjukfrånvaro inkl sjukbidrag	kvinnor/män %	5,5/1,9	4,4/1,7	5,9/2,2	8,4/2,6	9,2/3,0
Långtidssjukfrånvaro	%	1,8	1,4	2,4	3,1	3,5
Personer som påverkade sjukfrånvaron	kvinnor/män	38/80	35/79	36/73	40/66	32/65
Utbetald sjuklön	kronor	493 730	371 671	380 671	402 051	402 395
Rehabiliteringsutredningar	antal	0	0	3	8	6
Ingen sjukdag	personer	201	195	201	191	191
Barnledighet						
Vård av sjukt barn	arbetsdagar totalt	197	224	220	168	212
Föräldraledighet	arbetsdagar totalt	2258	1 709	1 348	1 734	1 568
Uttag vård av sjukt barn i arb.dgr per nyttjare	kvinnor/män	4,1/4,0	4,4/4,8	4,9/4,4	3,7/3,8	7,6/3,8
Uttag föräldraledighet i arb.dgr per nyttjare	kvinnor/män	84,1/29,5	31,6/32,5	44,3/19,1	53,9/34,4	62,9/25,0
Arbetsmiljö						
Olycksfall	antal	4	7	7	8	2
Olycksfall med sjukfrånvaro	antal	0				
Tillbud	antal	35	27	23	27	18
Utbildning						
Utbildningskostnad	kkkr	11 921	9 540	9 315	9 024	9 125
Utbildningsdagar per anställd	dagar	6,2	4,7	5,6	5,9	5,6
Utbildningsdagar per anställd	kvinnor/män	4,6/6,7	4,7/4,7	4,9/5,7	7,7/5,4	5,2/5,7
Övertid						
Faktiskt arbetad övertid	timmar	16 447	16 083	15 665	16 660	16 719
Utbetald övertid	kronor	4 590 569 ³⁾	4 311 324 ³⁾	4 017 309	3 910 443	3 871 346
Insatt på kompensationskonto	timmar	5698	4 819	7 240	6 137	5 693
Kompensationskonto	kkkr/timmar	1027/4428	1 099/4 762	990/4 546	1 267/6 246	1 435/6 806
Löner						
Lägsta månadslön exkl ledningsgruppen	kvinnor/män kr	19 430/19 690	18 950/18 920	17 470/17 320	17 270/17 000	16 450/16 100
Högsta månadslön exkl ledningsgruppen	kvinnor/män kr	43 300/55 100	40 600/45 000	38 700/40 760	37 800/39 800	37 000/38 650
Medellön samtliga exkl ledningsgruppen	kronor	25 964	24 997	23 670	22 944	21 774
Medellön kvinnor/män exkl ledningsgruppen	kronor	24 212/26 495	23 322/25 437	22 245/24 040	21 876/23 209	20 484/22 139
Pensioner						
Pensionsavgångar	antal	4	5	3	5	5
Pensionseskuld	kkkr	45 490	36 598	34 178	34 518	33 966
Övrigt						
Facklig tid	timmar totalt	1 647	1 879	1 814	1 860	1 539
Facklig tid/anställd	timmar	5,5	6,5	6,3	6,5	5,5
Semesterskuld	kkkr/dagar	8 400/4 289	7 720/ 4 354	7 617/4 378	7 831/4 636	8 369/5 416
Förslagsverksamhet	inlämnade/hittills belönade förslag	59/10	45/20	54/20	39/13	59/21

¹⁾ Inklusive visstidsanställda. ²⁾ Inklusive övertid. ³⁾ Fr o m 2007-01-01 utbetalas *kompensations* överstigande 40 timmar i pengar.

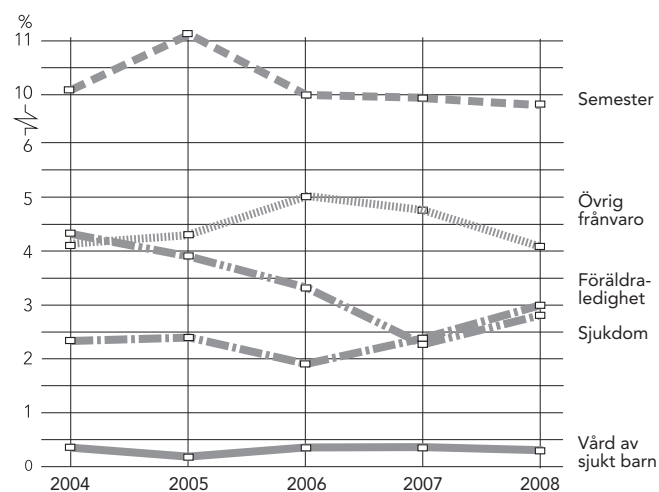


Fördelning av tillsvidareanställda 31 december 2008 (inom parentes 2007)



*STRATEGI-ENHETER: HR ENHETEN 8 (8), MARKNADSENHETEN 34 (30), ADMINISTRATIVA ENHETEN 29 (30)

Orsaker till frånvaro 2004–2008



Åldersfördelning 2004–2008

